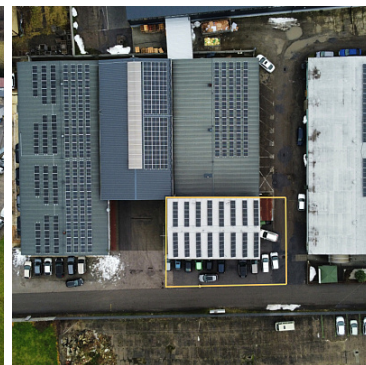


## OBIEKT NA SPRZEDAŻ

pow. całkowita: 680,00 m<sup>2</sup>, pow. działki: 556,00 m<sup>2</sup>,

Tarnów

Cena **2 500 000** zł



### Zainwestuj w swój biznes w Tarnowie.

#### Ogólnie...

Tarnów to średniej wielkości miasto, o dogodnym położeniu geograficznym. Odległość do stolic województwa małopolskiego oraz podkarpackiego to około siedemdziesiąt kilometrów, które dzięki dobremu połączeniu autostradą A4 oraz drogą krajową numer 94, pokonasz w niespełna godzinę. Miasto, którego populacja oscyluje w okolicach sto tysięcy mieszkańców idealnie sprawdzi się jako miejsce dla Twojej działalności usługowej lub produkcyjnej, a realnie niższe koszty miesięczne przeznaczane na wynagrodzenie pracowników, pozwolą rozwijać Twój biznes.

#### Konkretnie...

Oferowana nieruchomość położona jest stosunkowo, blisko ścisłego centrum miasta, do tarnowskiego rynku dojedziesz na przykład w trzy minuty. Piękny dworzec możesz zabaczyć z okien swojej nowej nieruchomości. Jego atrakcyjność jest niewątpliwa, ale nie jesteś tu żeby się nim delectować, dworzec a także parking park&ride to jednak kolejny atut, dla przemyślanej inwestycji, zapewnią Ci one łatwość dotarcia pracowników z okolicznych mniejszych i większych miasteczek. Podobnie jak pobliskie przystanki komunikacji miejskiej. Nieruchomość położona jest na działce o powierzchni ponad pięciu i pół arów, dojedziesz do niej drogą, zostanie ona Twoją współwłasnością, razem z innymi właścicielami pobliskich firm (m.in. dużej siłowni czy firmy zajmującej się produkcją opakowań).

**Technicznie...**

- powierzchnia użytkowa 638 mkw
- powierzchnia zabudowy 237 mkw
- wielkość działki 5,56 arów
- wymiary działki 23,23m x 23,81m
- rok budowy około 1995, rok przebudowy i modernizacji 2009
- materiał ścian - cegła silikatowa oraz pustak pełnobetonowy
- tynk cementowo wapienny
- stropodach z płyt warstwowych (typu Atlantis) z rdzeniem styropianowym
- stropy wewnętrzne gęstożebrowe
- instalacja fotowoltaiczna
- klimatyzacja
- woda oraz kanalizacja miejska

**Potrzebujesz szerszych informacji, większej ilości zdjęć lub chcesz zobaczyć miejsce, które przyniesie Ci mnóstwo zysku? Zapraszam na prezentację.**

Anna Kawa

tel. 690 133 348

Loft 4 Nieruchomości

Symbol	<b>16/LTN/OS</b>	Rodzaj nieruchomości	<b>OBIEKT</b>
Rodzaj transakcji	<b>SPRZEDAŻ</b>	Status	<b>oferta aktualna</b>
Rodzaj rynku	<b>WTÓRNY</b>	Cena	<b>2 500 000, 00 PLN</b>
Cena za m2	<b>3 676, 47 PLN</b>	Kraj	<b>POLSKA</b>
Województwo	<b>MAŁOPOLSKIE</b>	Powiat	<b>Tarnów</b>
Gmina	<b>Tarnów</b>	Miejscowość	<b>Tarnów</b>
Kod pocztowy	<b>33-100</b>	Ulica	<b>Do Huty</b>
Powierzchnia całkowita	<b>680, 00 m<sup>2</sup></b>	Powierzchnia działki	<b>556, 00 m<sup>2</sup></b>
Szerokość działki (mb.)	<b>23, 23</b>	Długość działki (mb.)	<b>23, 81</b>
Kształt działki	<b>KWADRAT</b>	Powierzchnia użytkowa	<b>638, 13 m<sup>2</sup></b>
Forma własności działki	<b>WŁASNOŚĆ</b>	Rodzaj obiektu	<b>BIUROWY, BIUROWO-USŁUGOWY, PRODUKCYJNO-MAGAZYNOWY</b>
Rok budowy	<b>1995</b>	Standard	<b>BARDZO DOBRY</b>
Stan budynku	<b>BARDZO DOBRY</b>	Konstrukcja budynku	<b>TRADYCYJNA</b>
Materiał ścian	<b>CEGŁA, SILIKAT, PUSTAK</b>	Rodzaj stropu	<b>WYLEWANY</b>
Typ kuchni	<b>ODDZIELNA</b>	Liczba pięter wliczając parter [kondygnacji]	<b>3</b>
Ilość kondygnacji	<b>3</b>	Liczba pomieszczeń	<b>14</b>
Źródło c.w.	<b>SIEĆ MIEJSKA</b>	Ogrzewanie	<b>C.O. ELEKTRYCZNE</b>
Stan instalacji	<b>PO WYMIANIE</b>	Forma własności	<b>ODRĘBNA WŁASNOŚĆ</b>
Winda w nieruchomości	<b>NIE</b>	Rodzaj kanalizacji	<b>MIEJSKA</b>
Źródło wody	<b>WODA MIEJSKA</b>	Rodzaj okien	<b>PLASTIKOWE</b>
Pokrycie dachu	<b>BLACHA</b>	Kształt dachu	<b>DWUSPADOWY</b>
Elewacja	<b>BARANEK</b>	Ogrodzenie	<b>BRAK OGRODZENIA</b>
Czy jest KW	<b>TAK</b>	Dotychczasowe użytkowanie	<b>HANDLOWO-USŁUGOWE, PRODUKCYJNO-</b>

---

**MAGAZYNOWE**

---



Anna Kawa  
Brand manager / Home stager

690 133 348  
a.kawa@loft4nieruchomosci.pl

Więcej ofert na stronie **[www.loft4nieruchomosci.pl](http://www.loft4nieruchomosci.pl)**