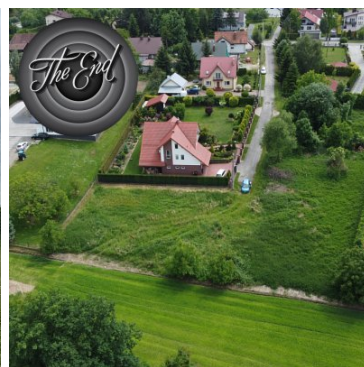


DZIAŁKA NA SPRZEDAŻ

pow. działki: 856,00 m²,

Nowodworze

Cena **99 000** zł



Mamy przyjemność zaprezentować ofertę sprzedaży trzech wyjątkowych działek budowlanych położonych w urokliwej miejscowości Nowodworze, zaledwie kilka minut drogi od Tarnowa. To idealna lokalizacja dla osób poszukujących spokoju, harmonii z naturą oraz łatwego dostępu do miejskich udogodnień.

Do wyboru jedna (a może dwie lub trzy) z trzech działek. Wielkości działek:

- działka o powierzchni 856 m² (szerokość ok. 42 m, długość ok. 24 m)
- działka o powierzchni 811 m² (szerokość ok. 30 m, długość ok. 29 m)
- ~~działka o powierzchni 764 m² (szerokość ok. 26 m, długość ok. 31 m) — SPRZEDANE !!!!!~~

Wszystkie działki zgodnie z Miejscowym Planem Zagospodarowania Przestrzennego przeznaczone są

pod zabudowę jednorodzinną. Dostępne na nich media to prąd, woda oraz kanalizacja. Dojazd asfaltową drogą gminną.

Nowodworze to miejscowość otoczona piękną przyrodą, gdzie codziennie można cieszyć się świeżym powietrzem i widokami zielonych łąk. Znajduje się na uboczu, co gwarantuje ciszę i spokój, ale jednocześnie bliskość głównej drogi łączącej Tarnów z Tuchowem zapewnia doskonałe połączenie komunikacyjne. W pobliżu znajdują się wszystkie niezbędne udogodnienia: sklepy, kościół, przedszkole oraz szkoła w Tarnowcu. Bliskość Tarnowa to również szybki dostęp do pracy, szkół, służby zdrowia, centrów handlowych oraz kulturalnych atrakcji miasta. Okolica zamieszkiwana jest przez przyjaznych sąsiadów, głównie w domach jednorodzinnych. Panuje tu serdeczna, wspierająca atmosfera, idealna dla rodzin z dziećmi oraz osób szukających przyjaznego otoczenia. Działki te oferują niepowtarzalną możliwość zbudowania własnego, wymarzonego domu, dostosowanego do indywidualnych potrzeb i stylu życia. Wyobraź sobie poranki spędzane na tarasie z kawą w ręku, otoczonym bujną zielenią własnego ogrodu, spotkania z przyjaciółmi w przestronnym salonie czy rodzinne uroczystości w gwarnej kuchni. Budowa własnego domu to gwarancja prywatności i komfortu jakiego nie oferuje mieszkanie w bloku. Cisza, przestrzeń i możliwość aranżacji według własnych upodobań to nieocenione atuty. Działki te są już uzbrojone w przyłącza prądu, wody oraz kanalizacji, co znacznie ułatwia i przyspiesza proces budowy. Mieszkanie w Nowodworzu to idealne rozwiązanie dla tych, którzy pragną cieszyć się spokojem i bliskością natury mając jednocześnie łatwy dostęp do miejskich udogodnień. Takie połączenie może znacząco podnieść jakość życia, oferując to, co najlepsze z obu światów.

Zachęcamy do kontaktu i umówienia się na wizytę, aby osobiście przekonać się o wyjątkowości tej lokalizacji. To miejsce może stać się Twoim wymarzonym domem, gdzie codziennie będziesz budzić się w otoczeniu natury, jednocześnie mając pod ręką wszystkie potrzebne udogodnienia miasta. Nie przegap tej wyjątkowej okazji - Nowodworze czeka na Ciebie!

Marcin Książek

tel. 509 422 094

Loft 4 Nieruchomości - Pokochaj nowe życie!

Symbol	150/LTN/DZS	Rodzaj nieruchomości	DZIAŁKA
Rodzaj transakcji	SPRZEDAŻ	Status	oferta aktualna
Rodzaj rynku	WTÓRNY	Cena	99 000, 00 PLN
Cena za m2	115, 65 PLN	Cena negocjowana	TAK
Kraj	POLSKA	Województwo	MAŁOPOLSKIE
Powiat	tarnowski	Gmina	Tarnów
Miejscowość	Nowodworze	Kod pocztowy	33-112
Posiada warunki zabudowy	TAK	Działka uzbrojona	TAK
Położenie	WIEŚ	Powierzchnia działki	856, 00 m²
Szerokość działki (mb.)	42, 00	Długość działki (mb.)	24, 00
Kształt działki	NIEREGULARNY	Rodzaj działki	BUDOWLANA
Forma własności działki	WŁASNOŚĆ	Droga dojazdowa	ASFALTOWA
Energia elektryczna	TAK	Podłączony gaz	NIE
Podłączony wodociąg	TAK	Rodzaj kanalizacji	MIEJSKA
Uciążliwość okolicy	CICHE	Czy jest KW	TAK



Marcin Książek
Agent nieruchomości

509 422 094
m.ksiazek@loft4nieruchomosci.pl

Więcej ofert na stronie **www.loft4nieruchomosci.pl**