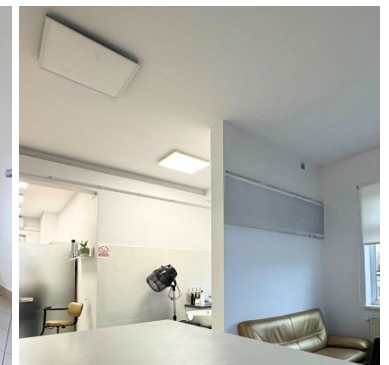
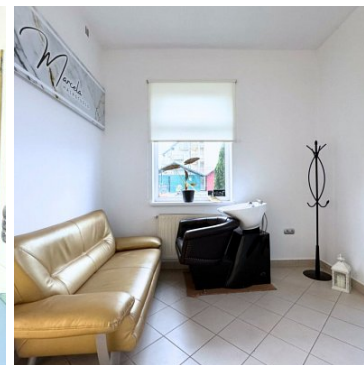
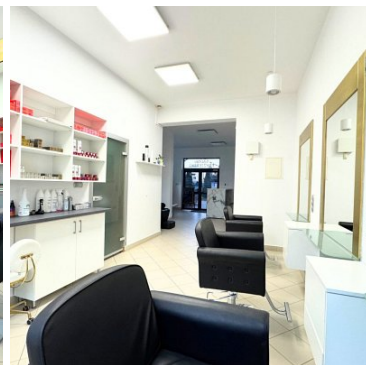
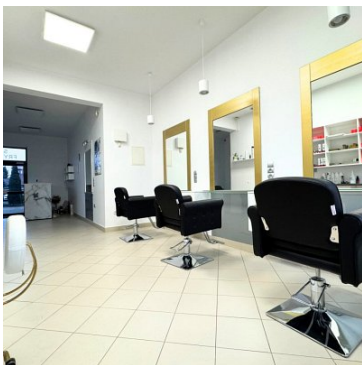


**LOKAL NA WYNAJEM**  
pow. całkowita: 49,51 m<sup>2</sup>,  
Nowy Sącz  
Cena **2 000** zł



Szukasz niedrogiego miejsca, w którym Twój biznes rozkwitnie? Doskonale trafiłeś!

Na wynajem lokal o powierzchni niespełna pięćdziesięciu metrów kwadratowych, mieszczący się na dużym osiedlu przy ulicy Rokitniańczyków 30 w Nowym Sączu. Wchodząc do lokalu trafiasz do dużej sali sprzedażowej o powierzchni prawie dwudziestu pięciu metrów kwadratowych, następnym pomieszczeniem jest kolejna sala, której wielkość to około szesnaście metrów kwadratowych. Z niej dostaniesz się do pomieszczeń socjalnych oraz do toalet.

Od lat lokal funkcjonuje jako salon fryzjerski i kosmetyczny, tak więc jeśli Twój biznes łączy się z tą branżą lub w jedną z wielu branż podobnych acz innych, to wystarczy wstawić swoje meble i zamontować reklamę. Jednak dogodny układ pomieszczeń i brak tak zwanej zmarnowanej przestrzeni otwiera przestrzeń dla wielu innych

pomysłów. W okolicy mnogość mieszkańców (osiedle), która zapewni Ci od pierwszego dnia dużą rozpoznawalność, a ta da klientów. Wiadomo, że bez względu na rodzaj biznesu, dobra widoczność i docieralność to połowa sukcesu. Lokal ogrzewany jest przez piec dwufunkcyjny gazowy, ale dzięki solidności konstrukcji i ociepleniu ścian rachunki są abstrakcyjnie niskie. Dodatkowe atuty to klimatyzacja, miejsca na reklamę (na elewacji budynku, drzwiach wejściowych oraz przy ogrodzeniu).

Jak wiadomo w biznesie liczą się pieniądze, zarówno te niezbędne na start jak i co miesięczne koszty.

Wygląda to następująco:

- miesięczne odstępné - 2.000 zł
- czynsz dla zarządcy budynku - niecałe 200 zł (+ woda według zużycia, śmieci)
- prąd oraz gaz - umowy z dostawcami (czyli według zużycia)
- kaucja - 2.000 zł
- opłata przygotowawcza (prowizja biura) - 2.000 zł

W rzutach/ zdjęciach znajdziesz kilka propozycji jak wykorzystać/ zaaranżować przestrzeń. To tylko kilka opcji jakie daje ten lokal, Twój pomysł może być całkiem inny :)

Umów się na prezentację:

Paweł Dziuba

tel. 518 155 939

Loft 4 Nieruchomości

Symbol	<b>11/LTN/LW</b>	Rodzaj nieruchomości	<b>LOKAL</b>
Rodzaj transakcji	<b>WYNAJEM</b>	Status	<b>oferta aktualna</b>
Nieruchomość dostępna od	<b>10.01.2025</b>	Cena	<b>2 000, 00 PLN</b>
Cena za	<b>MIESIĄC</b>	Cena za m2	<b>40, 40 PLN</b>
Kaucja	<b>2 000, 00 PLN</b>	Kraj	<b>POLSKA</b>
Województwo	<b>MAŁOPOLSKIE</b>	Powiat	<b>Nowy Sącz</b>
Gmina	<b>Nowy Sącz</b>	Miejscowość	<b>Nowy Sącz</b>
Kod pocztowy	<b>33-300</b>	Ulica	<b>Rokitniańczyków</b>
Nr domu	<b>30</b>	Powierzchnia całkowita	<b>49, 51 m<sup>2</sup></b>
Rodzaj lokalu / przeznaczenie	<b>HANDLOWO-USŁUGOWY</b>	Typ lokalu/umiejscowienie	<b>LOKAL W ZABUDOWIE</b>
Usytuowanie lokalu	<b>OD FRONTU</b>	Rodzaj budynku	<b>BLOK</b>
Standard	<b>BARDZO DOBRY</b>	Stan budynku	<b>BARDZO DOBRY</b>
Liczba łazienek	<b>1</b>	Droga dojazdowa	<b>ULICA OSIEDLOWA</b>
Rodzaj nawierzchni	<b>ASFALTOWA - KOSTKA</b>	Liczba pomieszczeń	<b>2</b>
Umeblowanie	<b>CZĘŚCIOWE</b>	Źródło c.w.	<b>GAZOWY 2-OBIEGOWY</b>
Ogrzewanie	<b>C.O. GAZOWE</b>	Forma własności	<b>PEŁNA WŁASNOŚĆ</b>
Rodzaj kanalizacji	<b>MIEJSKA</b>	Źródło wody	<b>WODA MIEJSKA</b>
Rodzaj okien	<b>PLASTIKOWE</b>	Rodzaj podłogi	<b>GRES</b>
Czy jest KW	<b>TAK</b>	Dotychczasowe użytkowanie	<b>HANDLOWO-USŁUGOWE</b>

 Paweł Dziuba  
Manager zespołu / Specjalista ds. nieruchomości

518 155 939  
p.dziuba@loft4nieruchomosci.pl

Więcej ofert na stronie [www.loft4nieruchomosci.pl](http://www.loft4nieruchomosci.pl)