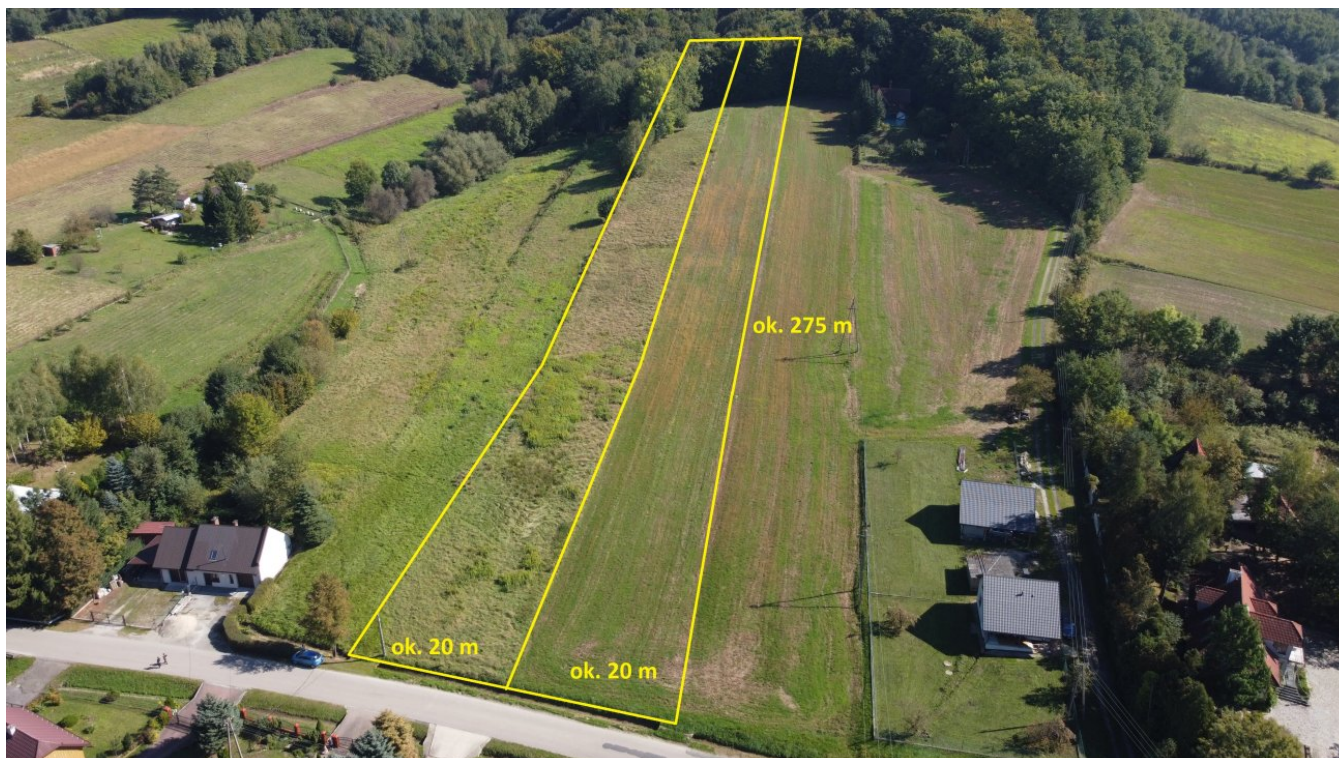


DZIAŁKA NA SPRZEDAŻ
pow. działki: 11 300,00 m²,
Dąbrówka Szczepanowska
Cena **258 000** zł



Spokojna okolica, otoczona zielenią, drzewami oraz pięknymi widokami, a między tym wszystkim Ty i Twój piękny dom? Brzmi jak idealne życie oraz nieosiągalne marzenie? Ta oferta zdecydowanie zawiera to wszystko i jest na wyciągnięcie ręki!

Przedstawiamy na sprzedaż dwie działki o łącznej powierzchni 1,13 ha znajdujące się w miejscowości Dąbrówka Szczepanowska o numerze 457/1 i 457/2. Wielkość działek pozwoli Ci na wybudowanie wymarzonego domu oraz na zagospodarowanie pozostałej części działki puszczając wodze fantazji.

Sprzedawane działki objęte są Miejscowym Planem Zagospodarowania Przestrzennego, który jasno określa sposób użytkowania wyżej wymienionych parceli. Część (około 50 arów) znaczone jest w MPZP jako zabudowa mieszkaniowa oraz letniskowa, więc możesz zdecydować czy chcesz wybudować tam swój dom czy stworzyć dla

siebie miejsce na weekendowe wypady i odpoczynek. A może chciałbyś stworzyć kompleks domków letniskowych? Możliwości jest wiele. Pozostała część działek jest rolna.

Dąbrówka Szczepanowska to niewielka wieś leżąca w dolinie Dunajca. Jeśli lubisz aktywnie spędzać czas to miejscowość ta, jak i jej okolica, idealnie wpasuje się w piesze wycieczki oraz zwiedzanie. Słynna Wieża Widokowa znajduje się niecałe 2 km, a największe drzewo liściaste w Polsce odkryte w 2022 r. oddalone jedynie 4 km. Najbliższy sklep spożywczy oddalony jest o niecałe 4,5 km. Do Tarnowa dotrzesz w niewiele ponad 20 minut, a do centrum Tuchowa w zaledwie 26 minut.

Zrób krok w stronę lepszego jutra, zadzwoń i umów się na prezentację..

Anna Wójcik

519-443-570

Loft 4 nieruchomości - pokochaj nowe życie

Symbol	173/LTN/DZS	Rodzaj nieruchomości	DZIAŁKA
Rodzaj transakcji	SPRZEDAŻ	Status	oferta aktualna
Rodzaj rynku	WTÓRNY	Cena	258 000, 00 PLN
Stara cena	119 000, 00 PLN	Cena za m2	22, 83 PLN
Kraj	POLSKA	Województwo	MAŁOPOLSKIE
Powiat	tarnowski	Gmina	Pleśna
Miejscowość	Dąbrówka Szczepanowska	Kod pocztowy	33-115
Nr działki	457/1, 457/2	Możliwa zabudowa	WOLNOSTOJĄCA
Położenie	WIEŚ	Budynki w sąsiedztwie	OSIEDLE DOMÓW JEDNORODZINNYCH
Powierzchnia działki	11 300, 00 m²	Kształt działki	PROSTOKĄT
Rodzaj działki	BUDOWLANO-ROLNA, REKREACYJNA	Droga dojazdowa	ASFALTOWA
Dostępne sieci	prąd, gaz, woda	Czy jest KW	TAK

 Anna Wójcik
Specjalista ds. sprzedaży nieruchomości

519 443 570
a.wojcik@loft4nieruchomosci.pl

Więcej ofert na stronie **www.loft4nieruchomosci.pl**