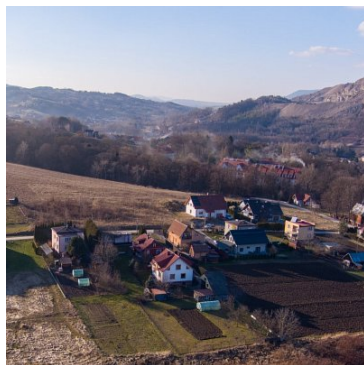
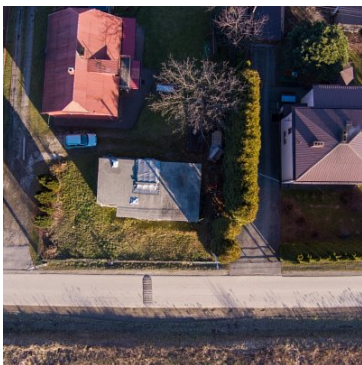


## DOM NA SPRZEDAŻ

liczba pokoi: 4, pow. całkowita: 86,28 m<sup>2</sup>, pow. działki: 300,00 m<sup>2</sup>,

Marcinkowice

Cena **152 000** zł



Niedroga nieruchomość w dogodnej lokalizacji, czyli doskonała oferta dla osób szukających ekonomicznego rozwiązania.

Oferujemy na sprzedaż małą (o pow. trzech arów) ale atrakcyjną działkę budowlaną z rozpoczętą budową domu jednorodzinnego, położoną w urokliwej, spokojnej okolicy blisko Nowego Sącza. Nieruchomość usytuowana jest na wzgórzu, skąd rozciągają się przepiękne widoki na okoliczne tereny. Działka jest idealnym wyborem dla osób poszukujących ciszy i spokoju, a jednocześnie ceniących szybki dostęp do miasta - do centrum Nowego Sącza można dojechać w kilka minut.

Dom jest w stanie surowym z ukończonym parterem a całość inwestycji to 86 m<sup>2</sup> (zgodnie z projektem), w sam raz dla par oraz rodzin z dziećmi, a także z przeznaczeniem do rekreacji dla osób chcących uciec z miasta na

weekend. Dom stanowi świetną bazę do dalszej rozbudowy, pozwalając dostosować przestrzeń do indywidualnych potrzeb. Nieruchomość posiada pełne uzbrojenie: prąd, woda, kanalizacja, oraz w najbliższej przyszłości planowany jest gazociąg. W ostatnim czasie zrobione zostało odwodnienie. Działka zlokalizowana jest bezpośrednio przy drodze, co zapewnia wygodny dojazd o każdej porze roku. W odległości 200 m powstanie stacja szybkiej kolei, co dodatkowo zwiększy atrakcyjność lokalizacji.

To doskonała okazja na dokończenie budowy i zamieszkanie w pięknym, malowniczym miejscu. Zapraszamy do kontaktu i obejrzenia nieruchomości na żywo!

Urszula Gondek

tel.509 422 054

Loft 4 Nieruchomości - Pokochaj nowe życie!

Symbol	<b>274/LTN/DS</b>	Rodzaj nieruchomości	<b>DOM</b>
Rodzaj transakcji	<b>SPRZEDAŻ</b>	Status	<b>oferta aktualna</b>
Rodzaj rynku	<b>WTÓRNY</b>	Cena	<b>152 000, 00 PLN</b>
Cena za m2	<b>1 761, 71 PLN</b>	Kraj	<b>POLSKA</b>
Województwo	<b>MAŁOPOLSKIE</b>	Powiat	<b>nowosądecki</b>
Gmina	<b>Chełmiec</b>	Miejscowość	<b>Marcinkowice</b>
Kod pocztowy	<b>33-393</b>	Położenie działki	<b>TEREN PŁASKI</b>
Powierzchnia całkowita	<b>86, 28 m<sup>2</sup></b>	Powierzchnia działki	<b>300, 00 m<sup>2</sup></b>
Szerokość działki (mb.)	<b>14, 00</b>	Długość działki (mb.)	<b>24, 00</b>
Kształt działki	<b>PROSTOKĄT</b>	Powierzchnia użytkowa	<b>86, 28 m<sup>2</sup></b>
Forma własności działki	<b>WŁASNOŚĆ</b>	Rodzaj domu	<b>WOLNOSTOJĄCY</b>
Rok budowy	<b>2015</b>	Standard	<b>ROZPOCZĘTA BUDOWA</b>
Stan budynku	<b>ROZPOCZĘTA BUDOWA</b>	Materiał ścian	<b>BETON KOMÓRKOWY</b>
Technika budowy	<b>TRADYCYJNA</b>	Liczba łazienek	<b>2</b>
Droga dojazdowa	<b>ASFALTOWA</b>	Rodzaj nawierzchni	<b>ASFALTOWA - KOSTKA</b>
Liczba pokoi	<b>4</b>	Liczba sypialni	<b>3</b>
Liczba pięter wliczając parter [kondygnacji]	<b>2</b>	Forma własności	<b>PEŁNA WŁASNOŚĆ</b>
Rodzaj kanalizacji	<b>MIEJSKA</b>	Źródło wody	<b>WODA MIEJSKA</b>
Kształt dachu	<b>DWUSPADOWY</b>	Poddasze	<b>UŻYTKOWE</b>
Rodzaj podłogi	<b>BETON</b>	Rodzaj ogrodzenia	<b>SIATKA</b>
Ogrodzenie	<b>CZĘŚCIOWE</b>	Czy jest KW	<b>TAK</b>



Urszula Gondek  
Agent nieruchomości

509 422 054  
u.gondek@loft4nieruchomosci.pl

Więcej ofert na stronie **[www.loft4nieruchomosci.pl](http://www.loft4nieruchomosci.pl)**